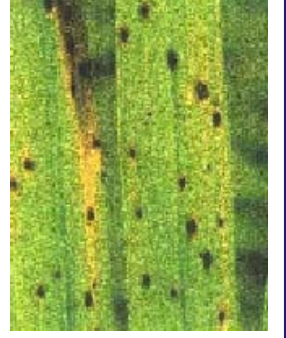


রোগ পরিচিতি

বাদামি দাগ ধানের একটি ছত্রাকজনিত রোগ। রোগটি সব মৌসুমেই দেখা যায়। রোগটি ধানের বিভিন্ন অংশ আক্রমণ করতে পারে। তবে সচরাচর পাতা ও বীজে এর আক্রমণ বেশি দেখা যায়। মাটিতে খাদ্য উপাদান বা পানির অভাব হলে রোগটির মাত্রা বেড়ে যায়।

রোগটি চেনার উপায়

- ▶ পাতায় যেমন দেখা যায়
- ▶ পাতায় প্রথমে ছোট ছোট বাদামি রঙের দাগ দেখা যায়
- ▶ দাগগুলি আস্তে আস্তে বড় হয়ে অনেকটা তিলের বীজের মত আকার ধারণ করে
- ▶ ধানের জাতভেদে দাগের আকার ও বর্ণ বিভিন্ন হতে পারে
- ▶ রোগকাতর জাতে দাগের আকার বড় হয় এবং দাগের মাঝখানটা ধূসর বর্ণ বা হালকা বাদামি রঙের হয়; পাতায় অনেক দাগের সৃষ্টি হয় ফলে পাতাটি মারা যায়
- ▶ অনেক সময় দাগের চারিদিকে হলুদ রঙ ধারণ করতে দেখা যায়।



পাতায় বাদামীদাগ

বীজে যেমন দেখা যায়

- ▶ বীজ আক্রান্ত হলে বীজের গায়ে হালকা থেকে গাঢ় বাদামি দাগ দেখা যায়
- ▶ বেশির ভাগ ক্ষেত্রে দানাগুলো ছোট হয়ে থাকে
- ▶ তবে অনুকূল আবহাওয়ায় আক্রমণ তীব্রতর হলে পুরো বীজটাই বাদামি হয়ে যায় এমন কি চালেও বাদামি দাগ দেখা যায়
- ▶ অনেক সময় ছত্রাকটি বীজের উপর দেখা যায় এবং ছত্রাক কাভ দ্বারা বীজ ঢেকে ফেলে



বীজে বাদামীদাগ

আক্রান্ত বীজ গজানোর সময় ছত্রাকটি শিকড় ও কলিঅপটাইল আক্রমণ করে ফলে আক্রান্ত শিকড়ে ও কলিঅপটাইলের পুরো অংশে গাঢ় বাদামি দাগ হয় এবং চারাটি মারা যায়।

রোগের অনুকূল অবস্থা

- ▶ হালকা মাটি যার পানি ধারণ ক্ষমতা কম
- ▶ মাটিতে জৈব পদার্থের ঘাটতি
- ▶ রোগাক্রান্ত বীজের ব্যবহার
- ▶ নাইট্রোজেন, পটাশ, দস্তা সার ও পানির অভাব



আক্রান্ত চারা

দমন ব্যবস্থাপনা

- ▶ সুষম সারের ব্যবহার
- ▶ অধিক পরিমাণে জৈব সারের ব্যবহার
- ▶ সঠিক পানি ব্যবস্থাপনা
- ▶ সুস্থ বীজের ব্যবহার
- ▶ বীজ শোধন করা (ব্যাভিস্টিন/নেটিভো ৩ গ্রাম/কেজি বীজ)
- ▶ সঠিক মাত্রায় সার প্রয়োগ করা