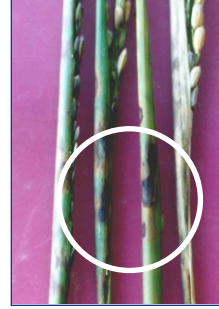


রোগ পরিচিতি

খোলপচা ধানের ছত্রাকজনিত একটি রোগ। বাংলাদেশে ধানের প্রধান রোগগুলোর মধ্যে খোলপচা অন্যতম ক্ষতিকারক রোগ। এ রোগ বাংলাদেশ ছাড়াও বিভিন্ন ধান উৎপাদনকারী দেশে দেখা যায়। রোগটি সাধারণত ধানের খোড় অবস্থা থেকে শুরু হয়। বাংলাদেশের প্রায় সকল অঞ্চলেই রোগটি দেখা যায় এবং এ রোগ ধানের ফলন ও গুণগতমান কমিয়ে দেয়।

রোগটি চেনার উপায়

রোগটি ডিগপাতার খোলের উপরের অংশে শুরু হয়। শুরুতে ছোট ও গোলাকার বা অনিয়মিত আকারের বাদামি দাগ হয়। আস্তে আস্তে দাগ বড় হতে থাকে এবং কালচে হতে ধূসর রঙের হয়। রোগের মাত্রা বেশি হলে শিষ বের হতে পারে না অথবা রোগের তীব্রতা অনুযায়ী আংশিক বের হয় তবে ধান বেশির ভাগ কালো ও চিটা হয়ে যায়। আক্রান্ত শিষ খোল থেকে খুলে দেখলে সাদা সাদা ছত্রাক কাণ্ড দেখা যায়। অনেক সময় নিচের দিকের খোলও আক্রান্ত হয় কিন্তু ওই অবস্থায় ফসলের কোন ক্ষতি হয় না।



খোল পচা



খোল পচা

রোগের অনুকূল অবস্থা

- ▶ রোগাক্রান্ত বীজের ব্যবহার
- ▶ জমিতে পড়ে থাকা আক্রান্ত খড়কুটা
- ▶ অধিক তাপমাত্রা (৩০-৩১ ডিগ্রী সেন্টিগ্রেড) ও আর্দ্রতা
- ▶ পোকা বা অন্য কোন কারণে খোলে ক্ষত থাকা
- ▶ অধিক পরিমাণে নাইট্রোজেন সারের ব্যবহার

দমন ব্যবস্থাপনা

- ▶ আক্রান্ত খড়কুটা জমিতে পুড়িয়ে ফেলা
- ▶ সুস্থ বীজের ব্যবহার
- ▶ পরিমিত সারের ব্যবহার
- ▶ বীজশোধন করা (ব্যাভিস্টিন ৩ গ্রাম/কেজি বীজ)
- ▶ বিঘা প্রতি ১৩৩ সিসি টিল্ট প্রয়োগ করা